



THE EXPERT OF LASER MARKING SOLUTION

ENTERPRISE

BRIEF INTRODUCTION

企业简介

戴纳标识技术（上海）有限公司坐落在浦东新区陆家嘴软件园，是产品标识与追溯解决方案公认的专业制造商。

公司采用国内外先进技术从事激光设备研发和生产，为全球客户提供在激光标识解决方案和激光设备。公司与美国IPG、德国SCANLAB公司、美国新锐公司、上海光学研究所等建立了长期、稳定、互动合作关系，确保所提供的技术和设备一直居于行业前列。

公司主要客户

合作单位



SYNRAD





ENTERPRISE CULTURE

企业文化

我们的使命 / Our mission

创造出卓越的产品，服务于客户，服务于行业，服务于社会。

我们的愿景 / Our vision

具备国际竞争力，成为全球最受尊敬和信赖的行业专家。

我们的价值观 / Our values

学习、创新、竞争、合作，最终帮客户创造价值，并力争超出预期。

我们的责任 / Our responsibility

学习、创新、竞争、合作，最终帮客户创造价值，并力争超出预期。

我们的理念 / Our philosophy

技术理念——客户和市场的认可，是最终目标
服务理念——延伸产品之价值，超越客户之期望
品质理念——追求卓越，追求完美，成就品质

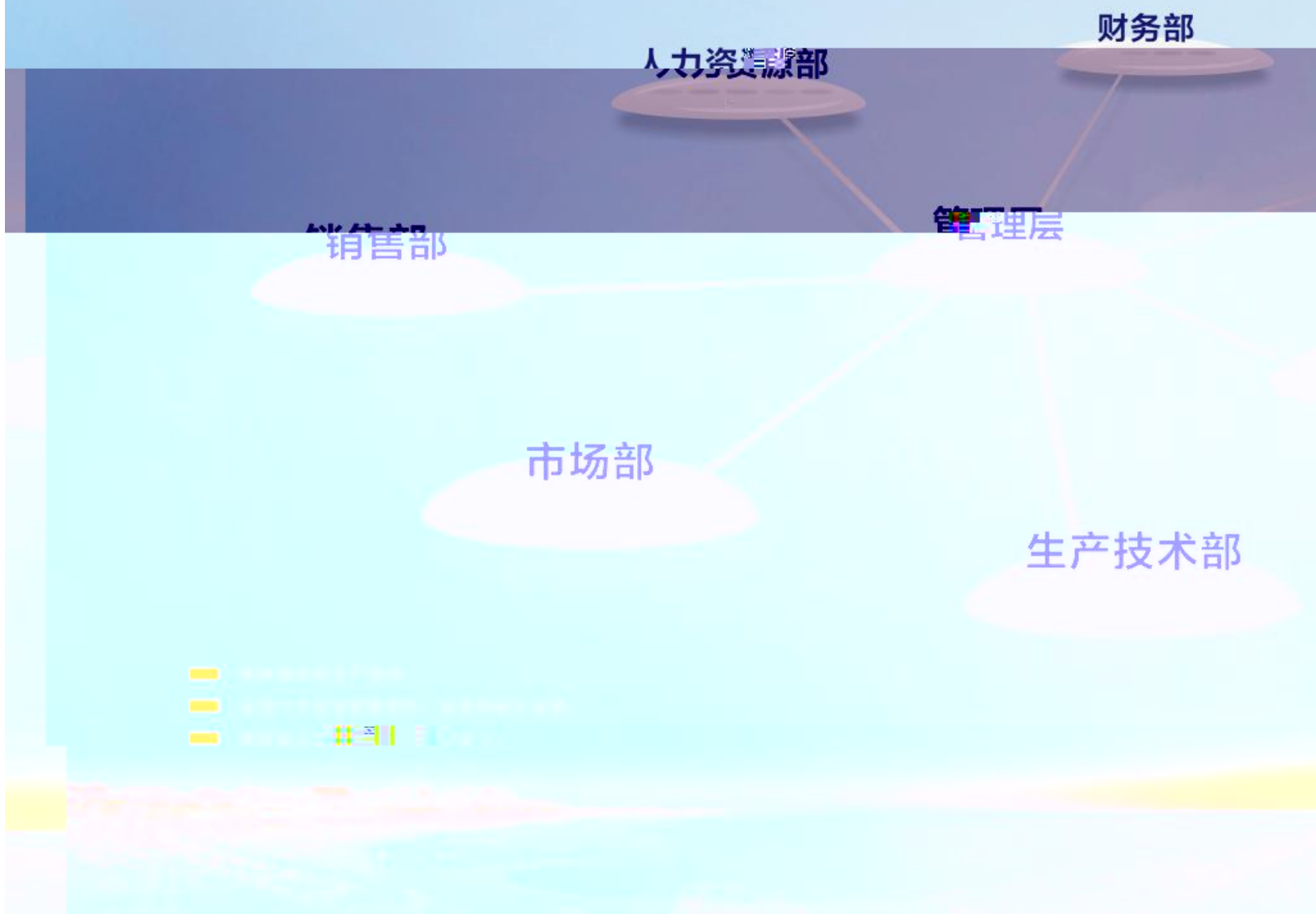
品牌理念——百年企业，品牌铸就





ENTERPRISE ARCHITECTURE

企业架构



- 企业架构规划与实施
- 企业架构设计与落地
- 企业架构优化与迭代

采购部

研发部



THE EXPERT OF LASER MARKING SOLUTION 激光打标解决方案专家

SALES NETWORK

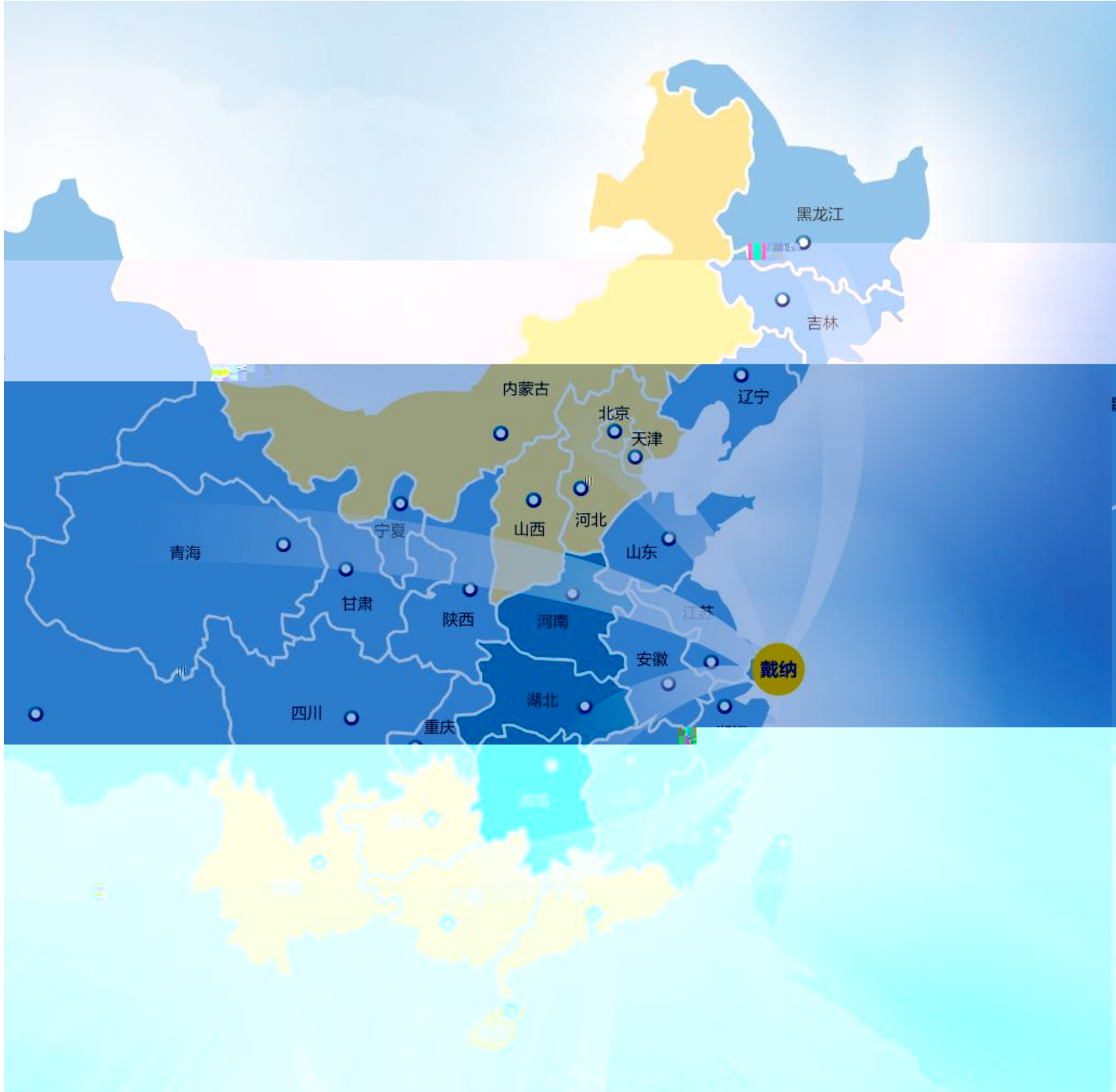
销售网络

新疆

西藏

扎根华北，服务全国

戴的标识服务网络遍布全国华北、华东、华中、华南、华西北六大区域销售团队，经销商遍及全国，可及时响应用户需求，提供优质高效地服务质量。



技术参数 / Technical parameters



CO₂激光打标机技术参数

激光类型	激光波长: 9.3um 10.64um, 连续工作可达30000小时以上
输出功率	10W 30W 60W 100W
焦距	210mm (标配)
最大直线标刻速度	12000mm/S

标刻参数

标刻范围	110mm × 110mm, 最大打标范围: 400 × 400mm
标刻行数	在有效标刻范围内任意设定行数
最小线宽	0.1mm
生产线速度	最高可达150米/分钟
字符高度	0.4—70mm
字体	单线字体、点阵字体、TrueType字体

标刻内容: 文字、图形、条形码、二维码、动画、声音、时钟、TXT文件、RS232通信数据等

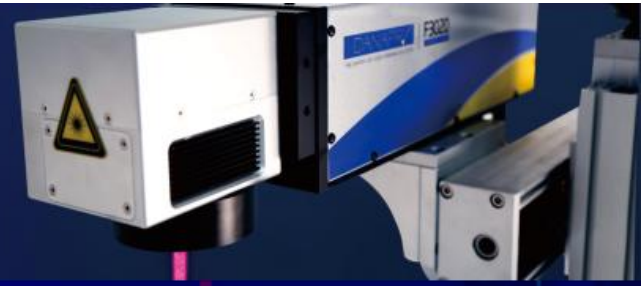
打标角度: 任意角度, 四维可调

操作界面

显示器	工业级触控屏
操作语言	汉语、英语 (可支持其它语言)
操作系统	Linux
输入设备	手写

环境要求

防护等级	≥IP54
冷却	风冷
环境温度	-5-45摄氏度
湿度	相对湿度90%RH, 非结露
供电电源	220V, 1KVA



光纤激光打标机

Optical fiber laser marking machine

光纤激光打标机是一种非接触式、非热加工、无污染、无噪音、无振动的打标设备。它采用光纤激光器作为光源，具有功率高、效率高、使用寿命长、维护简单等优点。广泛应用于各种金属材料、塑料、陶瓷、玻璃、木材、石材等的打标。打标内容可以是文字、数字、图形、二维码等。打标精度高，字迹清晰，永不褪色。是工业生产中不可或缺的重要设备。

型号 / Model

品牌 / Brand

所属行业 / Application Industry

功率 / Power



技术参数 / Technical parameters

光纤激光打标机技术参数

激光类型	激光波长: 1064nm, 连续工作可达100000小时以上
输出功率	10W 20W 30W 50W
焦距	210mm (标配)
最大直线标刻速度	10000mm/S

标刻参数

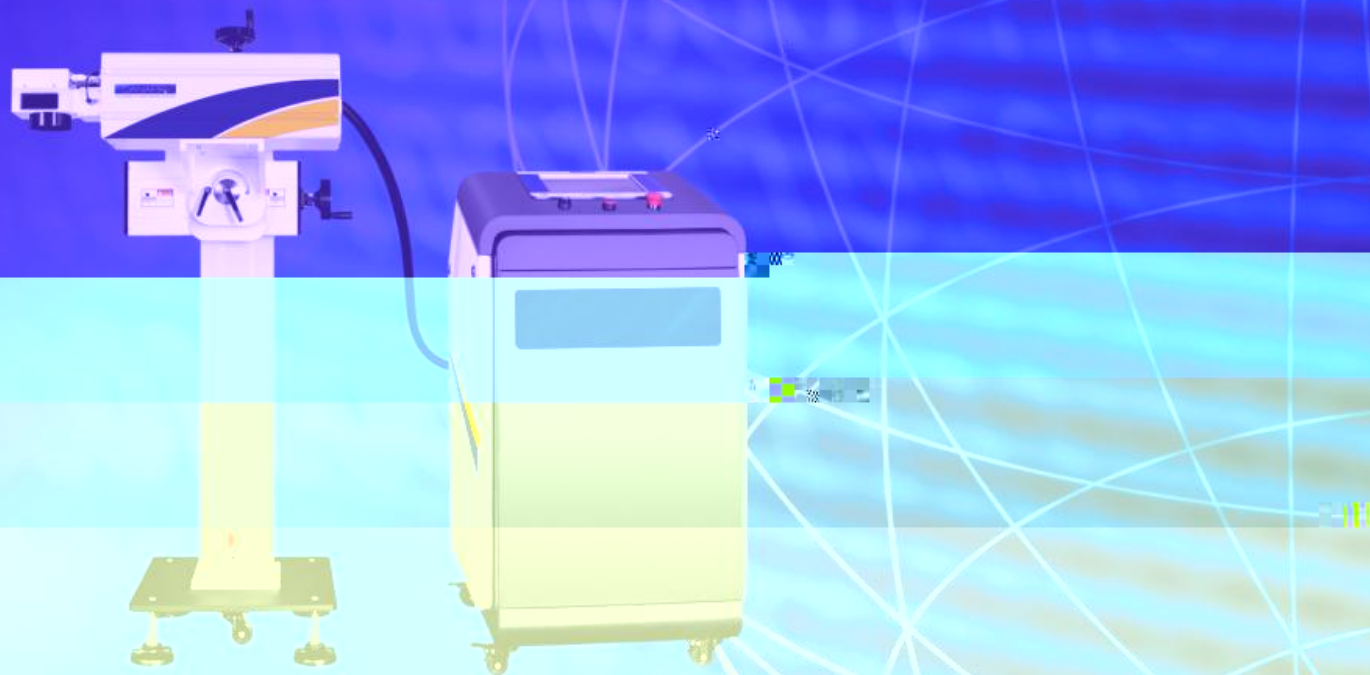
标刻范围	110mm × 110mm, 最大打标范围: 300 × 300mm
标刻行数	在有效标刻范围内任意设定行数
最小线宽	0.02mm
生产线速度	最高可达100米/分钟



紫外激光打标机

UV laser marking machine

我公司紫外激光打标机激光器采用先进的谐振腔设计及激光控制技术，实现激光器在高功率运转下获得优秀的光束质量和更窄激光脉冲宽度；窄脉冲宽度的激光与加工材料作用时间短、热影响效果小、打标效果更美观，更适合在特殊材料上的精细打标，这是其它激光设备无法比拟的优势。



型号 / Model

F2003

F2005

配件 / Accessories

美国IPG技术激光器、德国高性能振镜扫描系统、自行研制开发的控制软件。

技术参数 / Technical parameters

紫外激光打标机技术参数

激光类型	激光波长: 355nm
输出功率	3W 5W



技术参数 / Technical parameters

静态激光打标机

激光类型	激光波长: 1064nm, 连续工作可达100000小时以上
输出功率	10W 20W 30W 50W
焦距	210mm (标配)
最大直线标刻速度	10000mm/S

标刻参数

标刻范围	110mm × 110mm, 最大打标范围: 300 × 300mm
标刻行数	任意有效标刻范围内任意设定行数
最小线宽	0.02mm
生产线速度	最高可达100米/分钟
字符高度	0.2—70mm
字体	单线字体、点阵字体、TrueType字体
标刻内容	文字、图形、条形码、二维码、动态序列号、实时时钟、TXT文件、RS232通信数据等
打标角度	任意角度，四维可调

操作界面

显示器	工业级触控屏
操作语言	汉语、英语 (可支持其它语言)

环境要求

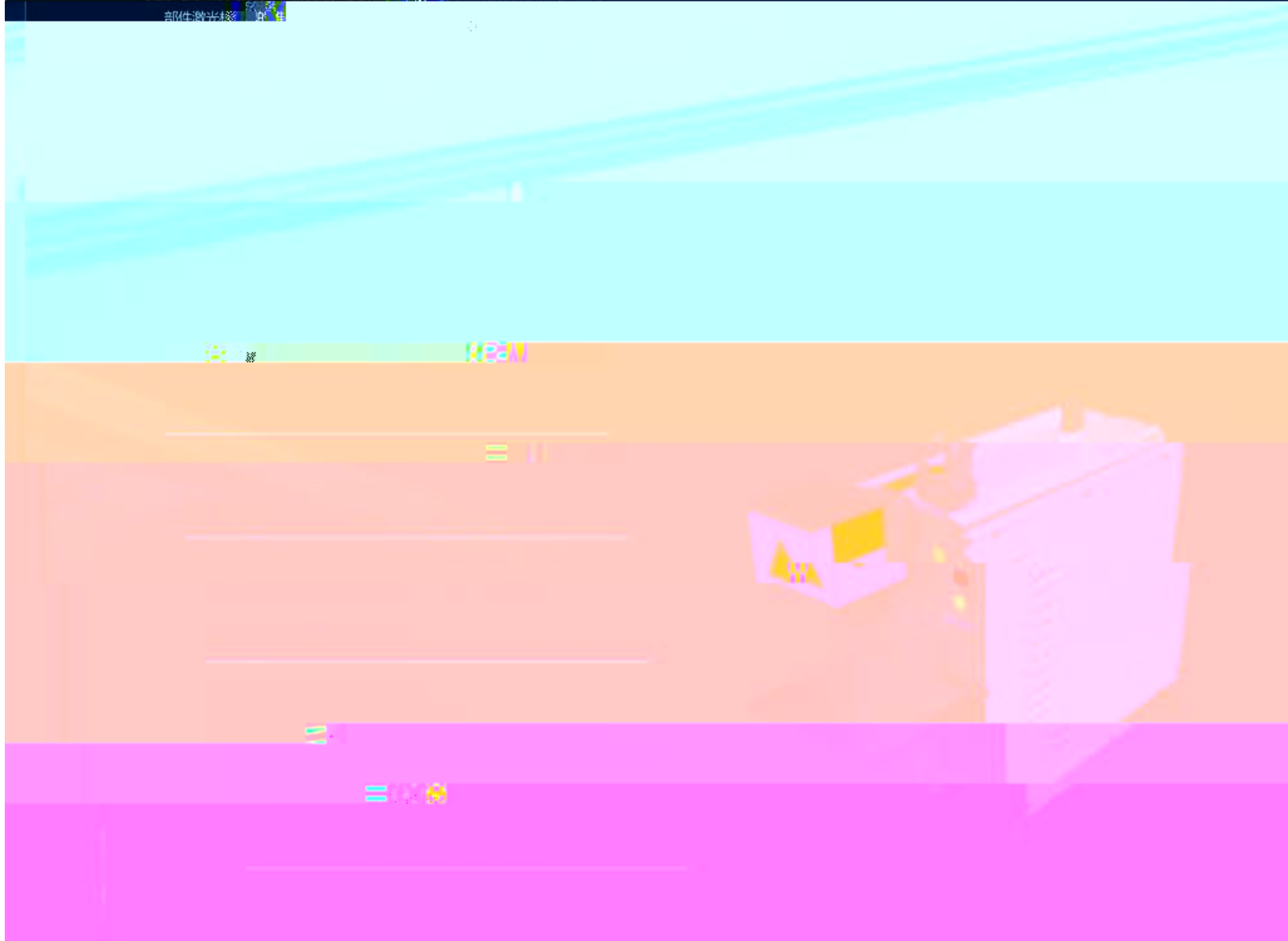
防护等级	≥IP54
冷却	风冷
环境温度	-5-45摄氏度
湿度	相对湿度90%RH, 非结露
供电电源	220V, 0.6KVA



便携式激光打标机

A portable laser marking machine

便携式光纤激光打标机又名手持式光纤激光打标机。为了解决了现有大型零件激光打标



技术参数 / Technical parameters

便携式超声波流量计技术参数

The image displays a collage of information related to a portable ultrasonic flowmeter. On the left, there is a photograph of the device being used on a pipe. The right side of the collage features a technical specification table with columns for '参数名称' (Parameter Name) and '参数范围' (Parameter Range). Below the table, there is a map of China with a red dot indicating the location of the company's factory in Hangzhou. The bottom right corner contains a list of company addresses in various cities: Hangzhou, Beijing, Nanjing, Shanghai, and Shenzhen.

参数名称	参数范围
测量管径	100mm-1200mm
测量精度	±1%
测量范围	0.1-10000m³/h
工作压力	0-10MPa
工作温度	-20-100℃
供电电压	220VAC
功耗	10W
防护等级	IP65
使用寿命	10年
重量	10kg
尺寸	300x200x150mm

杭州丹纳电子有限公司
北京丹纳电子有限公司
南京丹纳电子有限公司
上海丹纳电子有限公司
深圳丹纳电子有限公司

技术参数 / Technical parameters

D系列光纤激光打标机技术参数

激光类型	激光波长: 1064nm, 连续工作可达100000小时以上
输出功率	20W 30W 50W
焦距	210mm (标配)
最大直线标刻速度	10000mm/S

标刻参数

标刻范围	110mm×110mm, 最大打标范围: 300×300mm
标刻行数	1-1000000
最小线宽	0.02mm
生产线速度	最高可达100米/分钟
字符高度	0.2—70mm
字体	单线字体、点阵字体、TrueType字体
标刻内容	文字、图形、条形码、二维码、动态序列号、实时时钟、TXT文件、RS232通信数据



打标角度 任意角度，四维可调

操作界面

显示器 工业级触摸屏

操作语言 汉语、英语（可支持其它语言）

环境要求

防护等级 > IP54

冷却 风冷

环境温度 5-45摄氏度

湿度 相对湿度90%RH, 非结露

供电电源 220V, 0.8KVA

D系列DPU激光打标机

D series DPU laser marking machine



1. 打标速度快

2. 打标精度高

3. 打标质量好

4. 打标范围广

5. 打标效率高

6. 打标成本低

7. 打标寿命长

8. 打标维护简单

9. 打标操作方便

10. 打标安全可靠

11. 打标适应性强

12. 打标节能环保

13. 打标使用寿命长

14. 打标精度高

15. 打标质量好

16. 打标效率高

17. 打标成本低

18. 打标寿命长

19. 打标维护简单

20. 打标操作方便

21. 打标安全可靠

22. 打标适应性强

23. 打标节能环保

24. 打标使用寿命长

25. 打标精度高

26. 打标质量好

27. 打标效率高

28. 打标成本低

29. 打标寿命长

30. 打标维护简单

31. 打标操作方便

32. 打标安全可靠

33. 打标适应性强

34. 打标节能环保

35. 打标使用寿命长

36. 打标精度高

37. 打标质量好

38. 打标效率高

39. 打标成本低

40. 打标寿命长

41. 打标维护简单

42. 打标操作方便

43. 打标安全可靠

44. 打标适应性强

45. 打标节能环保

46. 打标使用寿命长

47. 打标精度高

48. 打标质量好

49. 打标效率高

50. 打标成本低

51. 打标寿命长

52. 打标维护简单

53. 打标操作方便

54. 打标安全可靠

55. 打标适应性强

56. 打标节能环保

57. 打标使用寿命长

58. 打标精度高

59. 打标质量好

60. 打标效率高

61. 打标成本低

62. 打标寿命长

63. 打标维护简单

64. 打标操作方便

65. 打标安全可靠

66. 打标适应性强

67. 打标节能环保

68. 打标使用寿命长

69. 打标精度高

70. 打标质量好

71. 打标效率高

72. 打标成本低

73. 打标寿命长

74. 打标维护简单

75. 打标操作方便

76. 打标安全可靠

77. 打标适应性强

78. 打标节能环保

79. 打标使用寿命长

80. 打标精度高

81. 打标质量好

82. 打标效率高

83. 打标成本低

84. 打标寿命长

85. 打标维护简单

86. 打标操作方便

87. 打标安全可靠

88. 打标适应性强

89. 打标节能环保

90. 打标使用寿命长

91. 打标精度高

92. 打标质量好

93. 打标效率高

94. 打标成本低

95. 打标寿命长

96. 打标维护简单

97. 打标操作方便

98. 打标安全可靠

99. 打标适应性强

100. 打标节能环保

101. 打标使用寿命长

102. 打标精度高

103. 打标质量好

104. 打标效率高

105. 打标成本低

106. 打标寿命长

107. 打标维护简单

108. 打标操作方便

109. 打标安全可靠

110. 打标适应性强

111. 打标节能环保

112. 打标使用寿命长

113. 打标精度高

114. 打标质量好

115. 打标效率高

116. 打标成本低

117. 打标寿命长

118. 打标维护简单

119. 打标操作方便

120. 打标安全可靠

121. 打标适应性强

122. 打标节能环保

123. 打标使用寿命长

124. 打标精度高

125. 打标质量好

126. 打标效率高

127. 打标成本低

128. 打标寿命长

129. 打标维护简单

130. 打标操作方便

131. 打标安全可靠

132. 打标适应性强

133. 打标节能环保

134. 打标使用寿命长

135. 打标精度高

136. 打标质量好

137. 打标效率高

138. 打标成本低

139. 打标寿命长

140. 打标维护简单

141. 打标操作方便

142. 打标安全可靠

143. 打标适应性强

144. 打标节能环保

145. 打标使用寿命长

146. 打标精度高

147. 打标质量好

148. 打标效率高

149. 打标成本低

150. 打标寿命长

151. 打标维护简单

152. 打标操作方便

153. 打标安全可靠

154. 打标适应性强

155. 打标节能环保

156. 打标使用寿命长

157. 打标精度高

158. 打标质量好

159. 打标效率高

160. 打标成本低

161. 打标寿命长

162. 打标维护简单

163. 打标操作方便

164. 打标安全可靠

165. 打标适应性强

166. 打标节能环保

167. 打标使用寿命长

168. 打标精度高

169. 打标质量好

170. 打标效率高

171. 打标成本低

172. 打标寿命长

173. 打标维护简单

174. 打标操作方便

175. 打标安全可靠

176. 打标适应性强

177. 打标节能环保

178. 打标使用寿命长

179. 打标精度高

180. 打标质量好

181. 打标效率高

182. 打标成本低

183. 打标寿命长

184. 打标维护简单

185. 打标操作方便

186. 打标安全可靠

187. 打标适应性强

188. 打标节能环保

189. 打标使用寿命长

190. 打标精度高

191. 打标质量好

192. 打标效率高

193. 打标成本低

194. 打标寿命长

195. 打标维护简单

196. 打标操作方便

197. 打标安全可靠

198. 打标适应性强

199. 打标节能环保

200. 打标使用寿命长

201. 打标精度高

202. 打标质量好

203. 打标效率高

204. 打标成本低

205. 打标寿命长

206. 打标维护简单

207. 打标操作方便

208. 打标安全可靠

209. 打标适应性强

210. 打标节能环保

211. 打标使用寿命长

212. 打标精度高

213. 打标质量好

214. 打标效率高

215. 打标成本低

216. 打标寿命长

217. 打标维护简单

218. 打标操作方便

219. 打标安全可靠

220. 打标适应性强

221. 打标节能环保

222. 打标使用寿命长

223. 打标精度高

224. 打标质量好

225. 打标效率高

226. 打标成本低

227. 打标寿命长

228. 打标维护简单

229. 打标操作方便

230. 打标安全可靠

231. 打标适应性强

232. 打标节能环保

233. 打标使用寿命长

234. 打标精度高

235. 打标质量好

236. 打标效率高

237. 打标成本低

238. 打标寿命长

239. 打标维护简单

240. 打标操作方便

241. 打标安全可靠

242. 打标适应性强

243. 打标节能环保

244. 打标使用寿命长

245. 打标精度高

246. 打标质量好

247. 打标效率高

248. 打标成本低

249. 打标寿命长

250. 打标维护简单

251. 打标操作方便

252. 打标安全可靠

253. 打标适应性强

254. 打标节能环保

255. 打标使用寿命长

256. 打标精度高

257. 打标质量好

258. 打标效率高

259. 打标成本低

260. 打标寿命长

261. 打标维护简单

262. 打标操作方便

263. 打标安全可靠

264. 打标适应性强

265. 打标节能环保

266. 打标使用寿命长

267. 打标精度高

268. 打标质量好

269. 打标效率高

270. 打标成本低

271. 打标寿命长

272. 打标维护简单

273. 打标操作方便

274. 打标安全可靠

275. 打标适应性强

276. 打标节能环保

277. 打标使用寿命长

278. 打标精度高

279. 打标质量好

280. 打标效率高

281. 打标成本低

282. 打标寿命长

283. 打标维护简单

284. 打标操作方便

285. 打标安全可靠

286. 打标适应性强

287. 打标节能环保

288. 打标使用寿命长

289. 打标精度高

290. 打标质量好

291. 打标效率高

技术参数 / Technical parameters

D系列CO₂激光打标机技术参数

激光类型	激光波长: 9.3um 10.64um, 连续工作可达30000小时以上
输出功率	15W 30W 60W
焦距	210mm (标配)
最大直线标刻速度	12000mm/S
标刻参数	
标刻范围	110mm × 110mm, 最大打标范围: 400 × 400mm
标刻行数	在有效标刻范围内任意设定行数
最小线宽	0.1mm
生产线速度	最高可达150米/分钟
字符高度	0.4—70mm
字体	单线字体、点阵字体、TrueType字体
标刻内容	文字、图形、条形码、二维码、动态序列号、实时时钟、TXT文件、RS232通信数据等
打标角度	任意角度，四维可调



操作界面

显示器	工业级触控屏
操作语言	汉语、英语 (可支持其它语言)
操作系统	Linux
输入设备	手写
环境要求	
防护等级	≥IP54
冷却	风冷
环境温度	-5-45摄氏度
湿度	相对湿度90%RH, 非结露
供电电源	220V, 1KVA

III



PRODUCT TRACEABILITY

产品追溯

通过灵活多样的赋码技术，给每件产品赋予唯一的身份信息，将产品原料、供应商、加工生产、仓储、物流、终端、消费者各个环节进行数据采集，与各个系统数据进行互相关联，形成整个产业链数据联通，实现产品的全生命周期管理，推动传统制造业向现代化信息智能制造转变。

Each product is given a unique identity through coding technique. Data are collected for each step: raw material, suppliers, production, processing, warehousing, logistics, terminal, and consumers, which are related to each other and make up whole data system to realize product's life cycle

多种赋码形式 ASSIGN A CODE FORM

- 编号
- 二维码
- 条形码
- 商标图形



防伪防窜货业务流程设计

Anti-counterfeit and anti-diversion business process design

1 赋码 ASSIGN A CODE



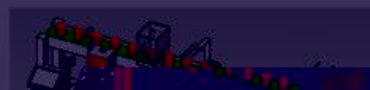
原料

生产

仓储

物流

2 赋码关联 ASSIGN A CODE ASSOCIATED



原料

生产

仓储

物流

终端

消费者

3 采集(物流仓库出入库流程) INFORMATION COLLECTION



4 查询 THE QUERY



查询优点：随时随地、每时每刻、简单易用、方便快捷、个性定制、方式多样。

SERVICE COMMITMENT

服务承诺



售前服务 / Pre-sale services

经验丰富的技术人员，根据用户需要，从用户角度出发回答各种问题、提供技术建议、产品选型服务和最经济的解决方案：

- 提供产品打样服务；
- 提供产品试用服务。



安装调试 / Installation and debugging

- 公司依据合同，在规定的时间内将设备安全运往用户指定的安装地点，并由技术服务工程师根据用户现场实际情况合理规划设计，对设备进行安装调试；
- 安装调试完毕后，恢复现场环境整齐、干净、有序。



人员培训 / Personnel training

公司提供免费技术培训，直至操作人员正常使用该设备为止。主要培训内容如下：

- 开关机操作规程培训；
- 打标控制软件的使用培训；
- 面板及软件控制参数的意义，参数选择范围的培训；
- 机器的基本清洁处理和保养；
- 常见硬件故障处理；
- 操作中应注意的问题。



售后保修服务 / After-sales service

- 得到设备故障报告后，工程师1小时内电话排除故障；
- 如果需要赶到现场方可解决故障，24小时内将到达现场，36小时内解决故障。
- 自验收合格之日起，保修一年；
- 提供延保服务；
- 提供设备软件升级服务；
- 负责产品终身维护。



SAMPLES

SHOW

样品展示

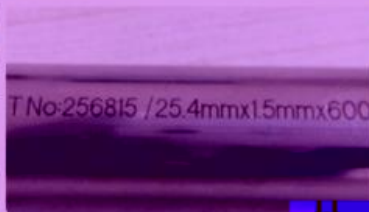


No 265815
25.4mm×1.5mm×6000



管材型材行业

Pipe material class



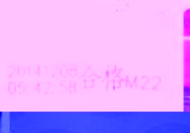
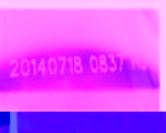
戴纳标识技术(上海)有限公司
激光打标专家 零耗材 免维护
400-600-6581 021-51001956





食品饮料行业

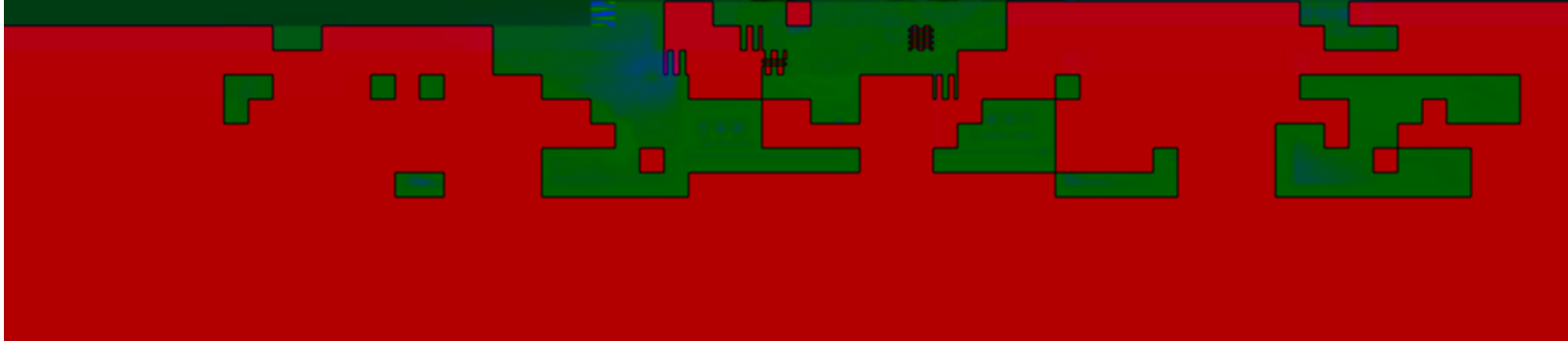
Food and beverage category

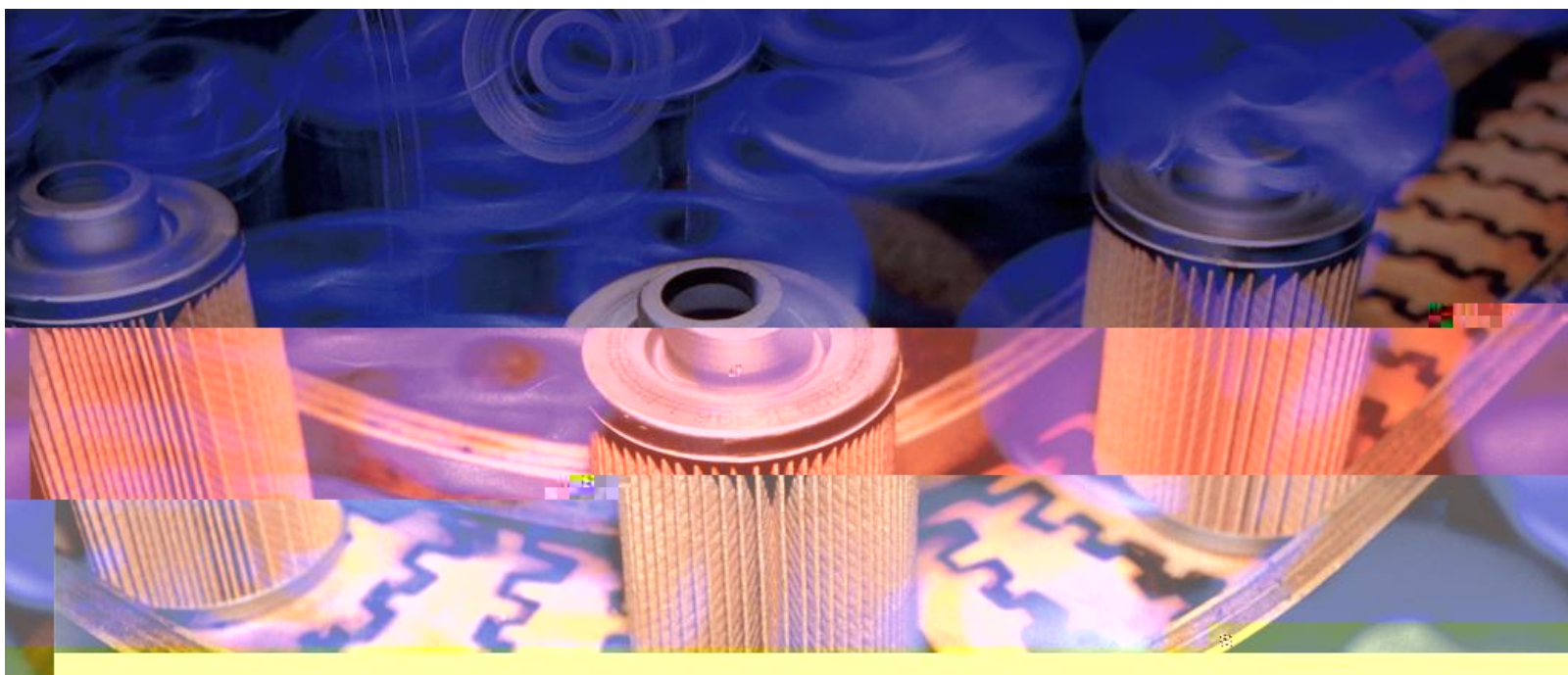




汽车零部件行业

2019-2025年行业分析





滤清器
filter



滤清器
filter



滤清器
filter



离合器
Clutch



倒车雷达
Reversing radar



金属制品行业

http://www.danachina.com.cn



食品饮料行业

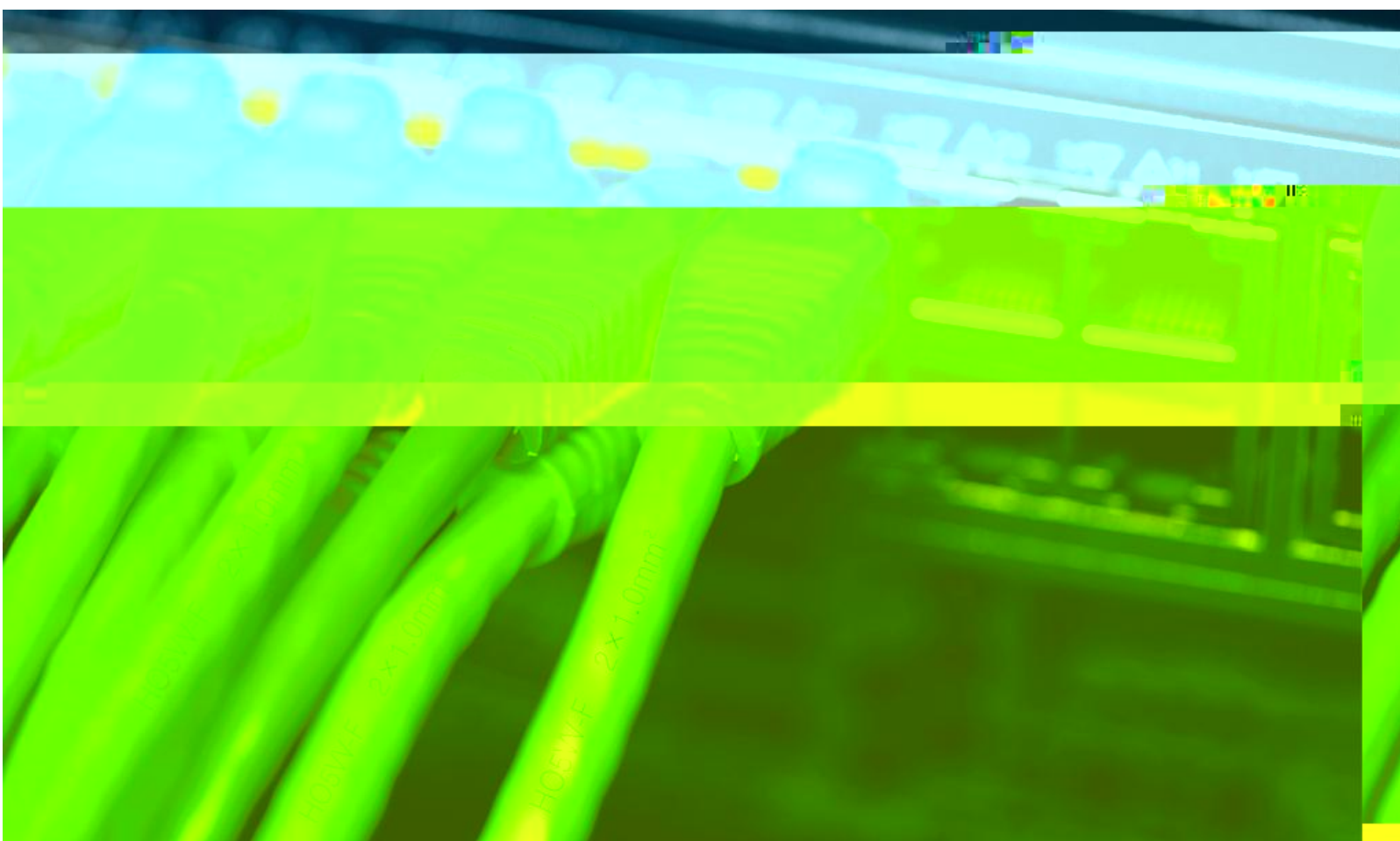
http://www.danachina.com.cn



石化行业

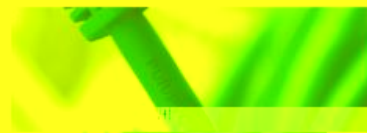
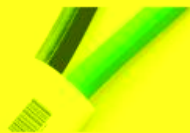
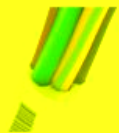
http://www.danachina.com.cn





线缆行业

Cable industry



THE EXPERT OF LASER MARKING SOLUTION 激光打标解决方案专家

PROJECT INSTANCE

项目实例



管材型材 / Hubeidayang pipe

食品饮料 / Food and beverage



汽车零件 / Auto parts

五金机械 / Hardware

紧固件 / Fasteners





戴纳标识技术（上海）有限公司
DANAPR IDENTIFICATION TECHNOLOGY (SHANGHAI) CO.,LTD.

地 址：上海市浦东新区峨山路陆家嘴软件园伟泰大厦8楼
电 话：021-51001956
传 真：021-51687956
网 址：www.danachina.com.cn

24小时服务热线：400-600-6581

Address: Floor 8, Weitai building, Lujiiazui software park,
Eshan road, Pudong new area, Shanghai.
Tel: 021-51001956
Fax: 021-51687956
24-hour hotline: 400-600-6581
website: www.danachina.com.cn
